



LADO Klimmaterialen B.V.

Schema 1

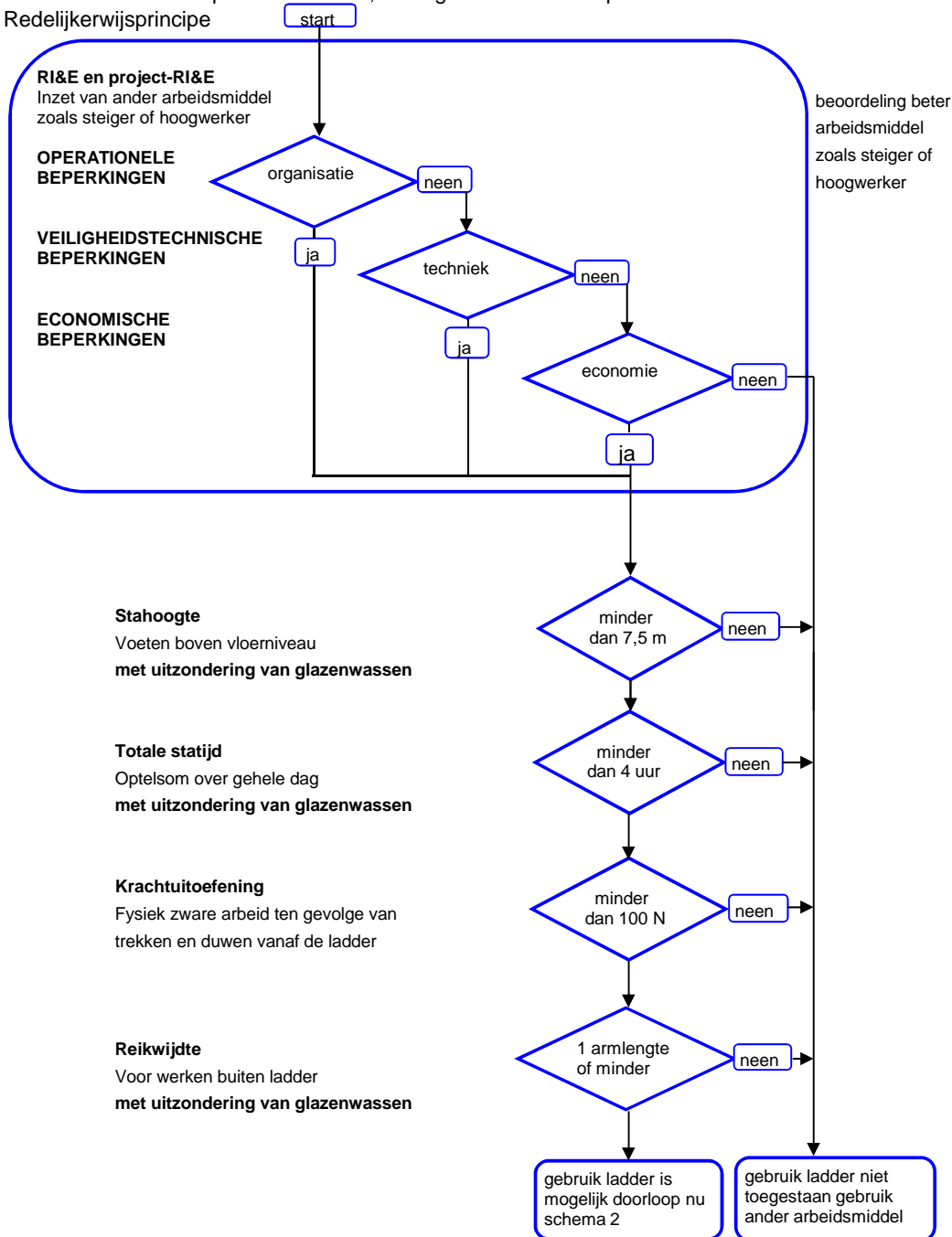
Beoordeling keuze arbeids middel

Pagina 1

Uitgangspunt is het gebruik van een veiliger arbeidsmiddel dan een ladder

Als de gebruikelijke afwegingen bij RI&E leiden tot de conclusie dat de keuze van een veiliger arbeidsmiddel op bezwaren stuit, moet getoetst worden op onderstaande randvoorwaarden

Redelijkerwijsprincipe



LADDERS

Postbus 5193 2900 ED
Spoorlaan 17 2908 BG
Capelle aan den IJssel

TRAPPEN

T (010) 284 90 60
F (010) 284 90 61
E info@lado.nl
W www.lado.nl

ROLSTEIGERS

IBAN NL24 INGB 0000 3966 09
K.v.K. 24099763
BTW NL800636855B01



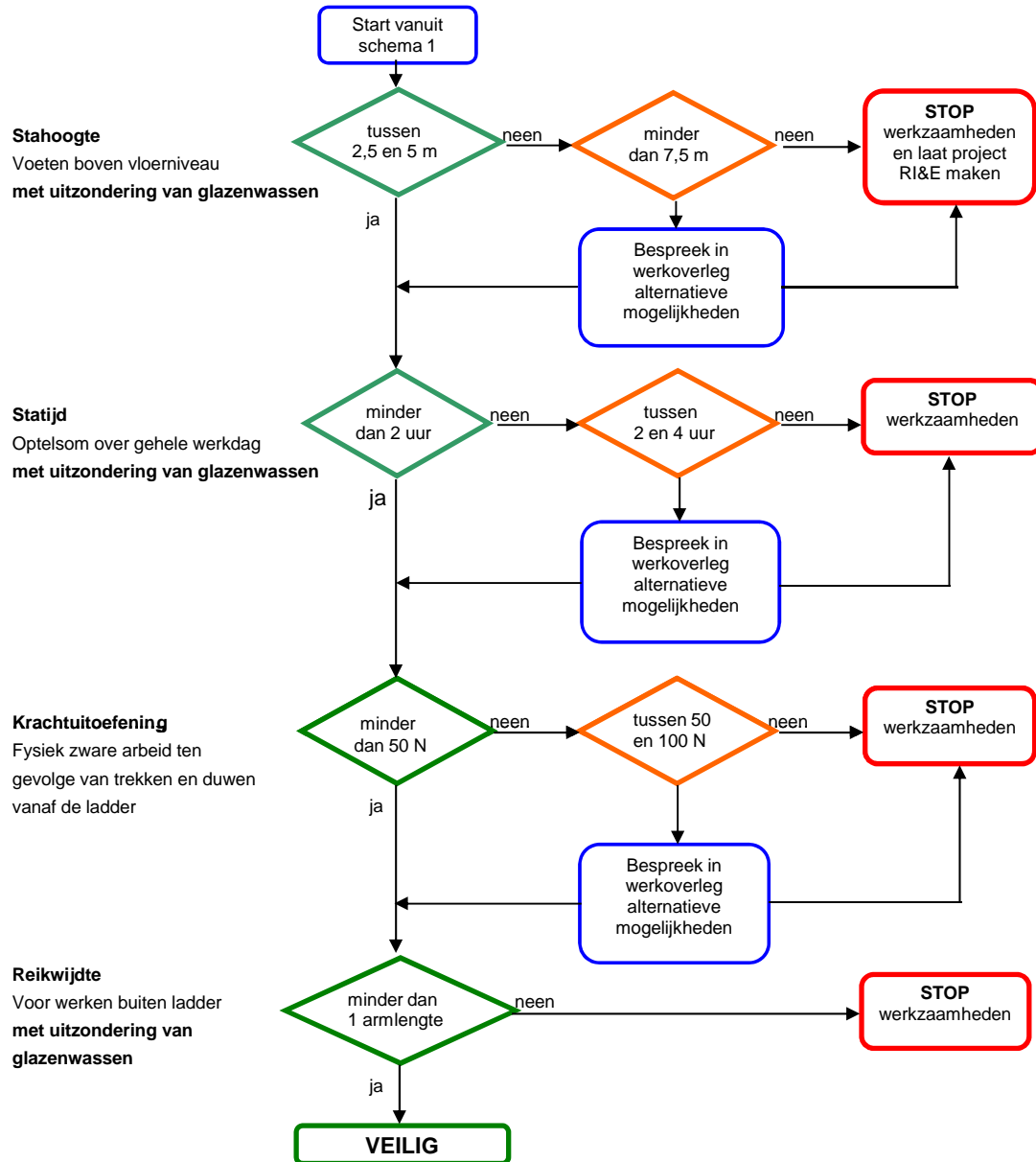
LADO Klimmaterialen B.V.

Schema 2

werkplek ladder beoordeling

Pagina 2

Als op grond van schema 1 is geconcludeerd dat het gebruik van de ladder onvermijdbaar en onder bepaalde condities mogelijk is, moet schema 2 worden doorlopen.



	toegestaan	RI&E/Overleg	Niet toegestaan
stahoogte	2,50 - 5,00 mtr.	5,00 - 7,50 mtr.	> 7,50 mtr.
statijd	< 2 uur	2 - 4 uur	> 4 uur
fysieke kracht	< 50 N	50 - 100 N	> 100 N
rijkwijkte max	< 1 armlengte	< 1 armlengte	> 1 armlengte

LADDERS

Postbus 5193 2900 ED

Spoorlaan 17 2908 BG

Capelle aan den IJssel

TRAPPEN

T (010) 284 90 60

F (010) 284 90 61

E info@lado.nl

W www.lado.nl

ROLSTEIGERS

IBAN NL24 INGB 0000 3966 09

K.v.K. 24099763

BTW NL80063685B01