



LADO Klimmaterialen B.V.

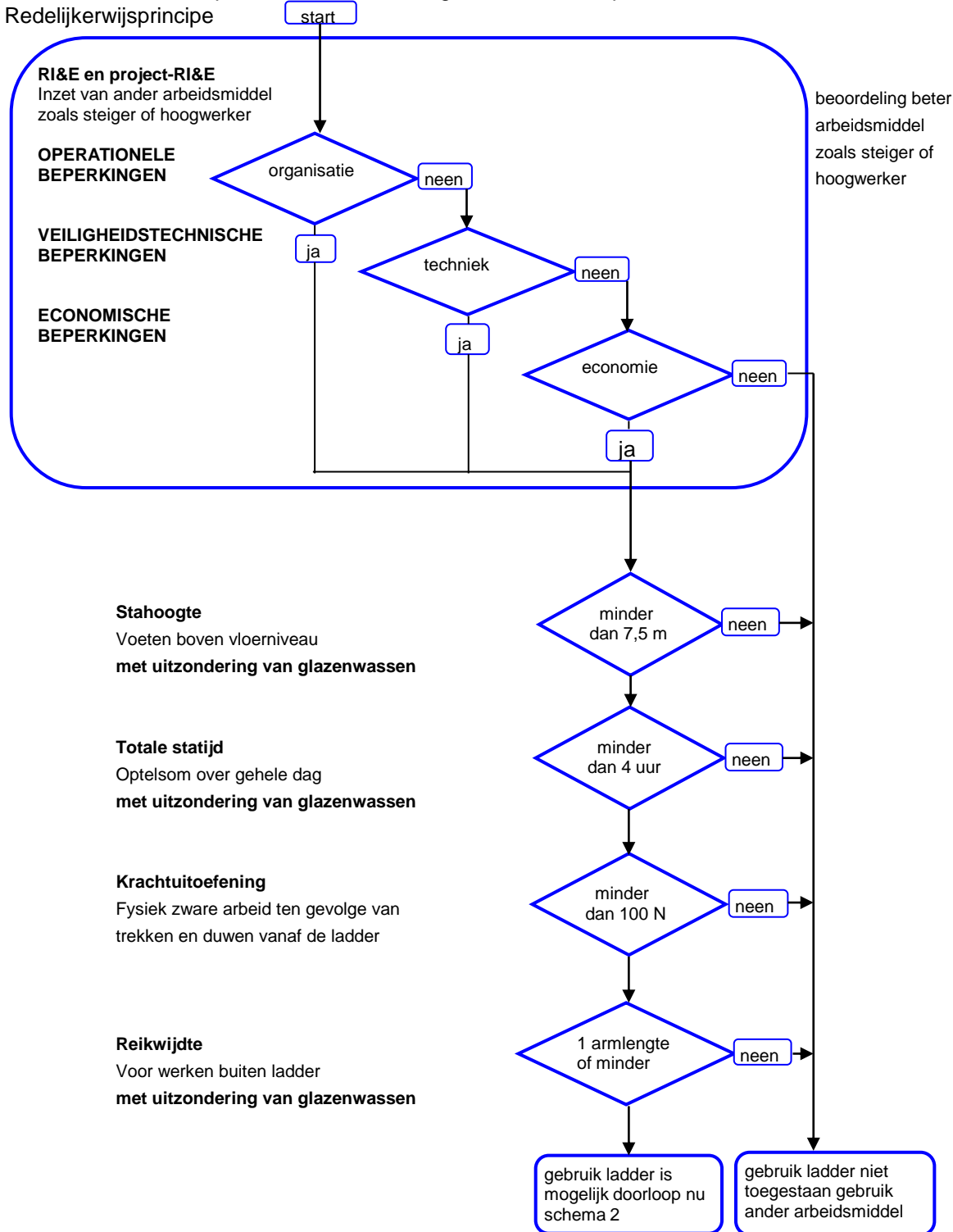
Schema 1

Beoordeling keuze arbeids middel

Uitgangspunt is het gebruik van een veiliger arbeidsmiddel dan een ladder

Als de gebruikelijke afwegingen bij RI&E leiden tot de conclusie dat de keuze van een veiliger arbeidsmiddel op bezwaren stuit, moet getoetst worden op onderstaande randvoorwaarden

Redelijkerwijsprincipe



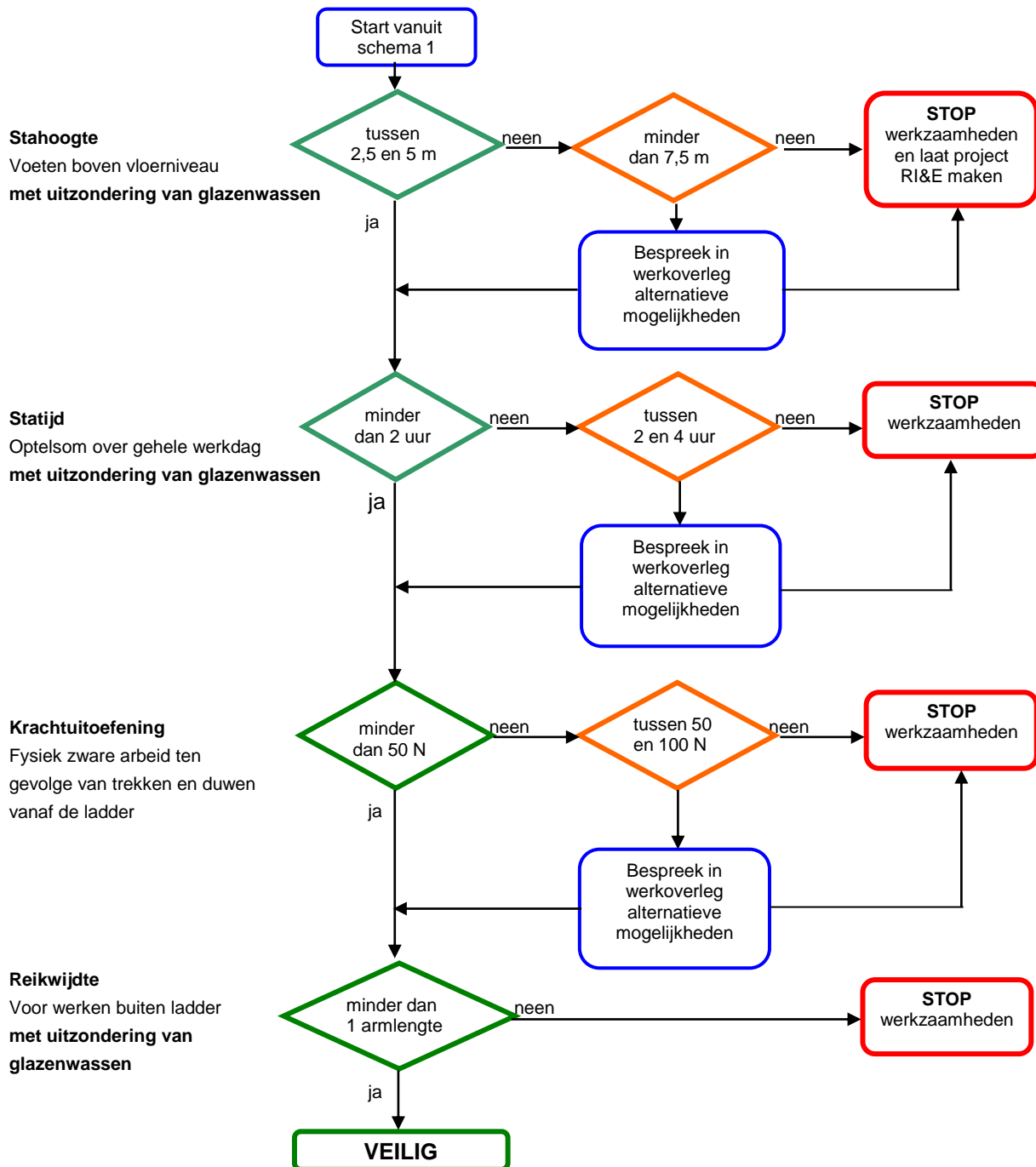


LADO Klimmaterialen B.V.

Schema 2

werkplek ladder beoordeling

Als op grond van schema 1 is geconcludeerd dat het gebruik van de ladder onvermijdbaar en onder bepaalde condities mogelijk is, moet schema 2 worden doorlopen.



	toegestaan	RI&E/Overleg	Niet toegestaan
stahoogte	2,50 - 5,00 mtr.	5,00 - 7,50 mtr.	> 7,50 mtr.
statijd	< 2 uur	2 - 4 uur	> 4 uur
fysieke kracht	< 50 N	50 - 100 N	> 100 N
rijkwijkte max	< 1 armlengte	< 1 armlengte	> 1 armlengte