



LADO Klimmaterialen B.V.

GEBRUIKSAANWIJZING WERKSTELLING

- 1) Plaats de 2 masten tegen de muur met de lier aan de muurzijde.
- 2) Monteer de stabilisatoren.
- 3) Verwijder de borgstang van de brugdrager.
- 4) Monteer de brugdrager aan de haak.
- 5) Plaats de borgstang van de brugdrager en zet deze vast met de borgpen.
- 6) Plaats de leuning op de loopbrug en klik de kopleuning vast.
- 7) Leg de loopbrug op de brugdragers.
- 8) Draai de brug omhoog m.b.v. de lieren. Zoveel mogelijk de brug recht omhoog draaien.
- 9) Bij het naar beneden draaien van de brugdragers het touw gebruiken om de borging naar voren te trekken.

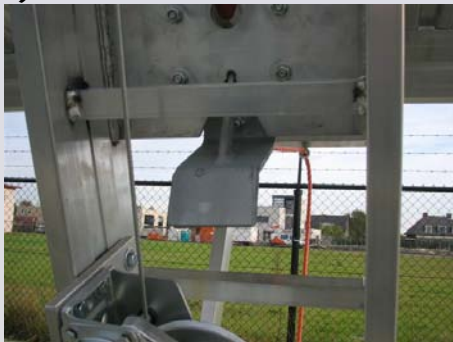
3) en 5)



Borgpen

Borgstang

9)



2)



Mast met lier

Brugdrager



LADDERS

Spoorlaan 17, Postbus 5193 2900 ED
Capelle aan den IJssel

TRAPPEN

T (010) 284 90 60
F (010) 284 90 61

ROLSTEIGERS

E info@lado.nl
W www.lado.nl